

Общие указания.

Рабочая документация разработана на основании Задания на проектирование и договора №43 от 28.07.2014г. и предусматривает капитальный ремонт лестничной клетки Л1, находящейся в здании МБУК "ОГЦК" по адресу: Орловская область, г. Орел, ул. Комсомольская, д. 261а.

Используемая документация:

1. Технический паспорт на МБУК «Орловский городской центр культуры» с кадастровым номером 57:25:0000000-0000-54:401:002:010018970 и инвентарным номером 54:401:002:010018970, выполненный ОГУП «Орловский центр «Недвижимость» по состоянию на 07.04.2010г.

2. Нормативные документы, действующие в области строительства.

Лестничная клетка Л1 расположена в кирпичной пристройке на главном фасаде здания (лит. А). Лестница Л1 соединяет подвал здания, 1-3 этажи и имеет выход на крышу через тамбур. С двух сторон пристройка имеет витражи. Проектом предусмотрена окраска стен, потолка, лестничных маршей, замена витражей на новые из профилей ПВХ.

Ведомость рабочих чертежей основного комплекта марки АС2

Лист	Наименование	Примечание
1	Общие данные	
2	Указания по производству работ	
3	План лестницы Л1 1-4 этажей и подвала. Разрез 1-1	
4	Развертки стен по осям 1, 2, А, Б, В	
5	Цветовое решение стен лестничной клетки Л1, тамбура. Ведомость лакокрасочных покрытий	
6	Ведомость объемов ремонтных работ лестничной клетки Л1. Спецификация элементов заполнения проемов	

Ведомость основных комплектов рабочих чертежей марки АС

Обозначение	Наименование	Примечание
14-043-АС1	Капитальный ремонт танцевального зала МБУК	
14-043-ЭС1, Э01	"ОГЦК"	
14-043-АС2	Капитальный ремонт лестничной клетки стеклянных витражей МБУК "ОГЦК"	
14-043-АС3	Капитальный ремонт помещений спортзала	
14-043-ЭС2, Э02	МБУК "ОГЦК"	
14-057-АС4	Капитальный ремонт лестничной клетки №32, 37, 42, 45 МБУК "ОГЦК"	

Технические решения, принятые в рабочей документации, соответствуют требованиям экологических, санитарно-гигиенических, противопожарных и других норм, действующих на территории Российской Федерации, и обеспечивают безопасную для жизни и здоровья людей эксплуатацию объекта при соблюдении предусмотренной рабочей документацией мероприятий.

ГИП

И.М. Маркова

						14-043-АС2		
						Муниципальное бюджетное учреждение культуры "Орловский городской центр культуры"		
Изм.	Кол.ч.	Лист	№ док.	Подп.	Дата			
Разработал	Кузнецов					Капитальный ремонт лестничной клетки стеклянных витражей МБУК "ОГЦК"		
ГИП	Маркова					Стадия	Лист	Листов
						Р	1	6
						Общие данные		
						ООО "ПРОМПРОЕКТ"		

Согласовано

Взам. инв. №

Подп. и дата

Инв. № подл. 1197

Указания по производству работ.

ЛЕСТНИЧНАЯ КЛЕТКА Л1.

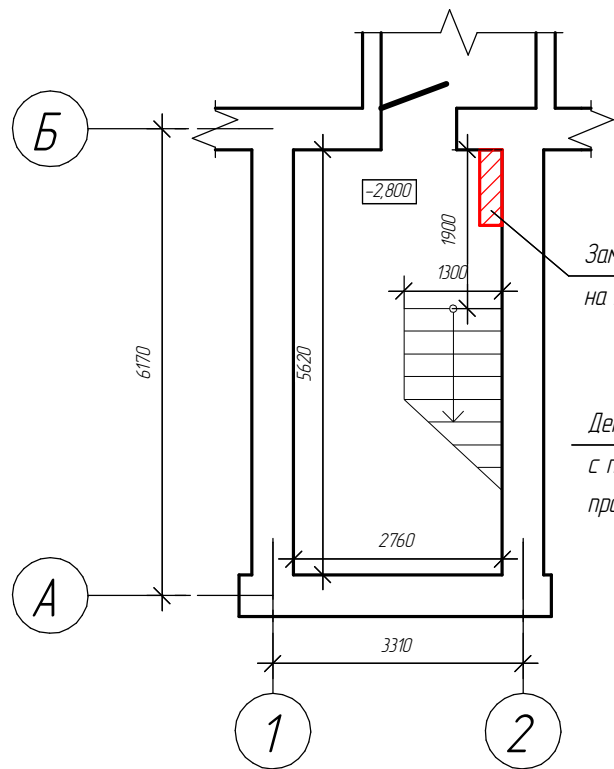
1. Ремонтные работы лестничной клетки выполнить в следующей последовательности:

- демонтаж шкафов для пожарных гидрантов из ДСП;
- демонтаж витражного остекления и металлического каркаса;
- закладка витражных проемов 1 этажа кирпичом на высоту 1,0м с внутренней стороны стены, 1,45м – с наружной;
- установка витражей;
- установка двупольной двери на 4 этаже;
- окраска поверхности потолка грунтовкой глубокого проникновения, фирмы "Старатели", ведро 10л, расход 0,1 л/м²;
- окраска поверхности потолка водоземлюсионной краской Еуго 7 фирмы "Tikkurila", ведро 9л, расход 0,1 л/м². Перед покраской добавить колер "RAL250-3", цвет светло-зеленый;
- штукатурка заложённых проемов по сетке;
- окраска поверхности стен грунтовкой глубокого проникновения, фирмы "Старатели", ведро 10л, расход 0,1 л/м²;
- окраска поверхности стен водоземлюсионной краской Еуго 7 фирмы "Tikkurila", ведро 9л, расход 0,1 л/м². Перед покраской добавить колер "RAL250-3", цвет светло-зеленый;
- окраска радиаторов масляной краской МА-25 фирмы "Царицынские краски", ведро 10л, расход 0,1 л/м². Перед покраской добавить колер "RAL250-3", цвет светло-зеленый;
- ремонт поручней деревянных: шпатлевка, окраска лаком;
- окраска поверхности маршей грунтовкой глубокого проникновения, фирмы "Старатели", ведро 10л, расход 0,1 л/м²;
- окраска поверхности маршей водоземлюсионной краской Еуго 7 фирмы "Tikkurila", ведро 9л, расход 0,1 л/м². Перед покраской добавить колер "RAL250-3", цвет светло-зеленый;
- окраска ступеней маршей половой краской "Tikkurila Бетолюкс", ведро 9л, расход 0,7л/м²;
- установка металлических шкафов ШПК.

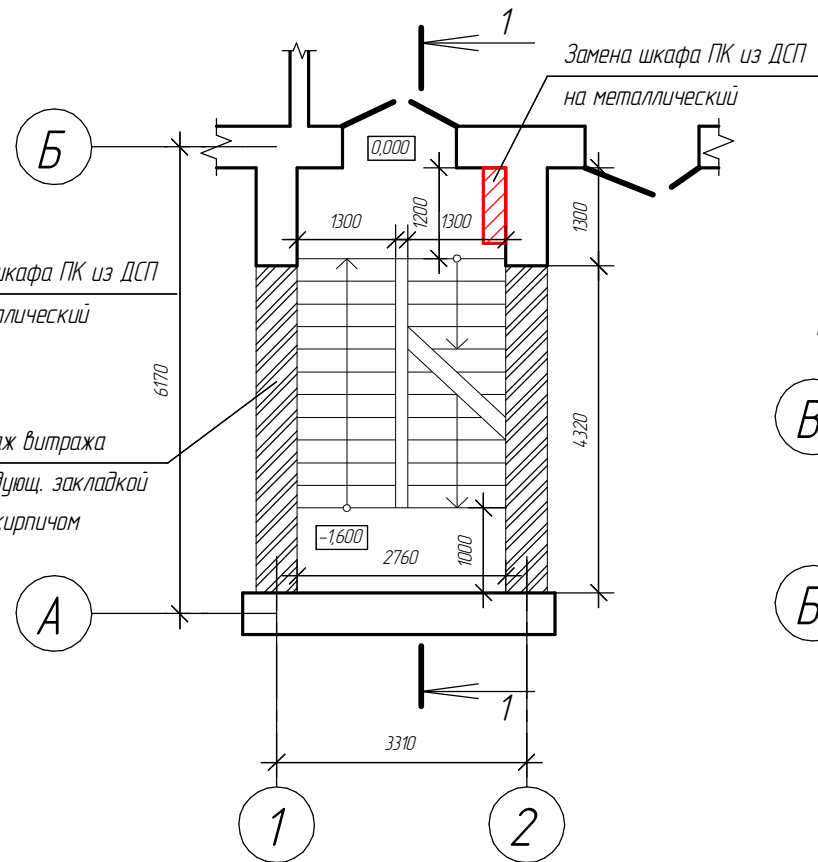
Согласовано

Инв. № подл.	1197	Подп. и дата	Взам. инв. №	14-043-АС2							
				Муниципальное бюджетное учреждение культуры "Орловский городской центр культуры"							
				Изм.	Кол.ч.	Лист	№ док.	Подп.	Дата		
				Разработал	Кузнецов Маркова		Капитальный ремонт лестничной клетки стеклянных витражей МБУК "ОГЦК"		Стадия	Лист	Листов
								Р	2		
						Указания по производству работ		ООО "ПРОМПРОЕКТ"			

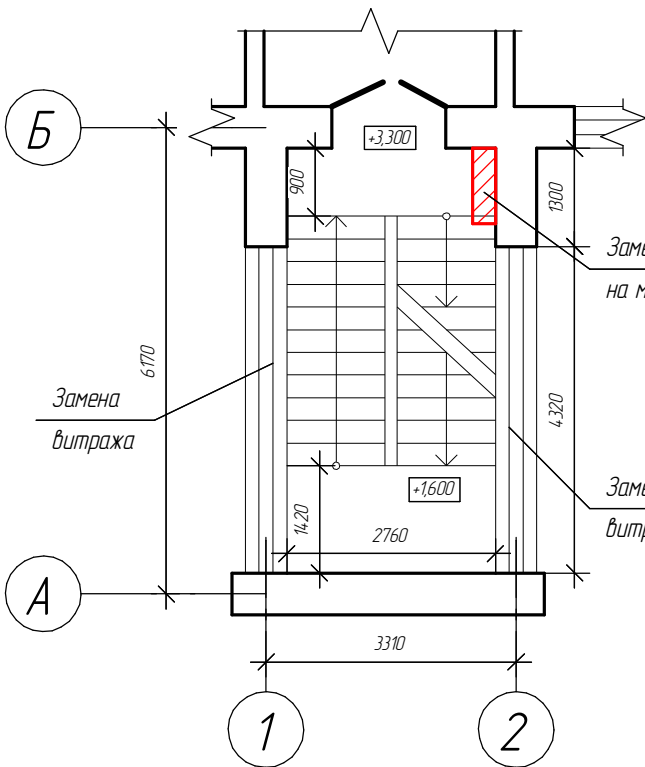
План лестницы Л1 подвала



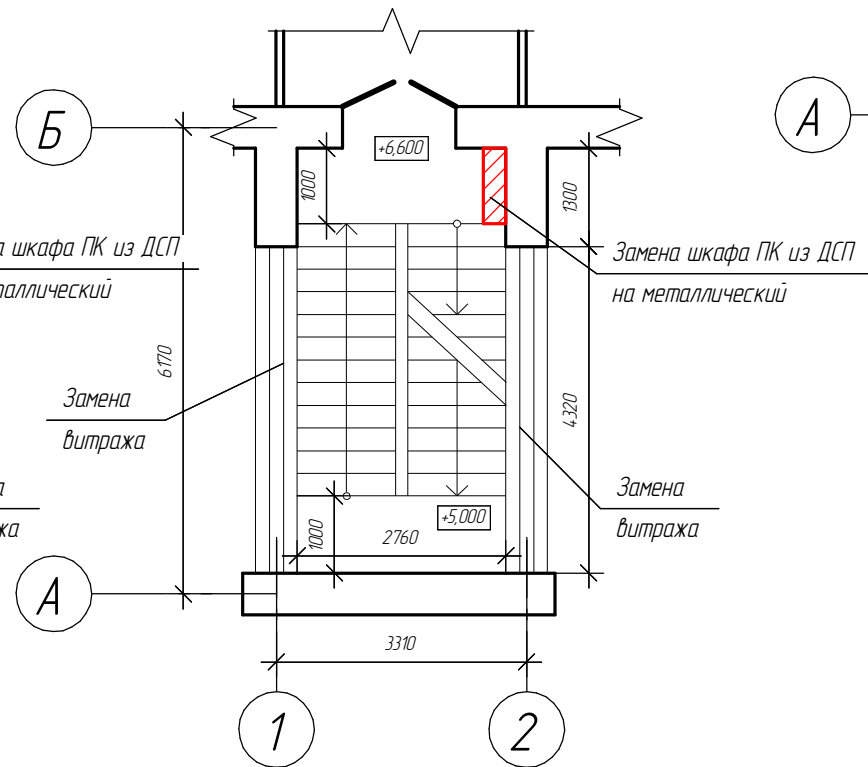
План лестницы Л1 1-го этажа



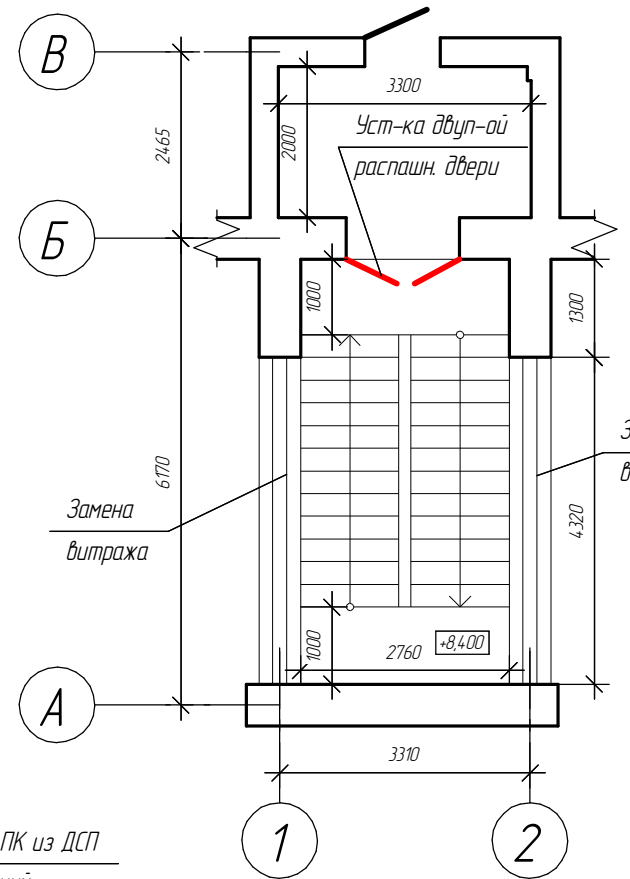
План лестницы Л1 2-го этажа



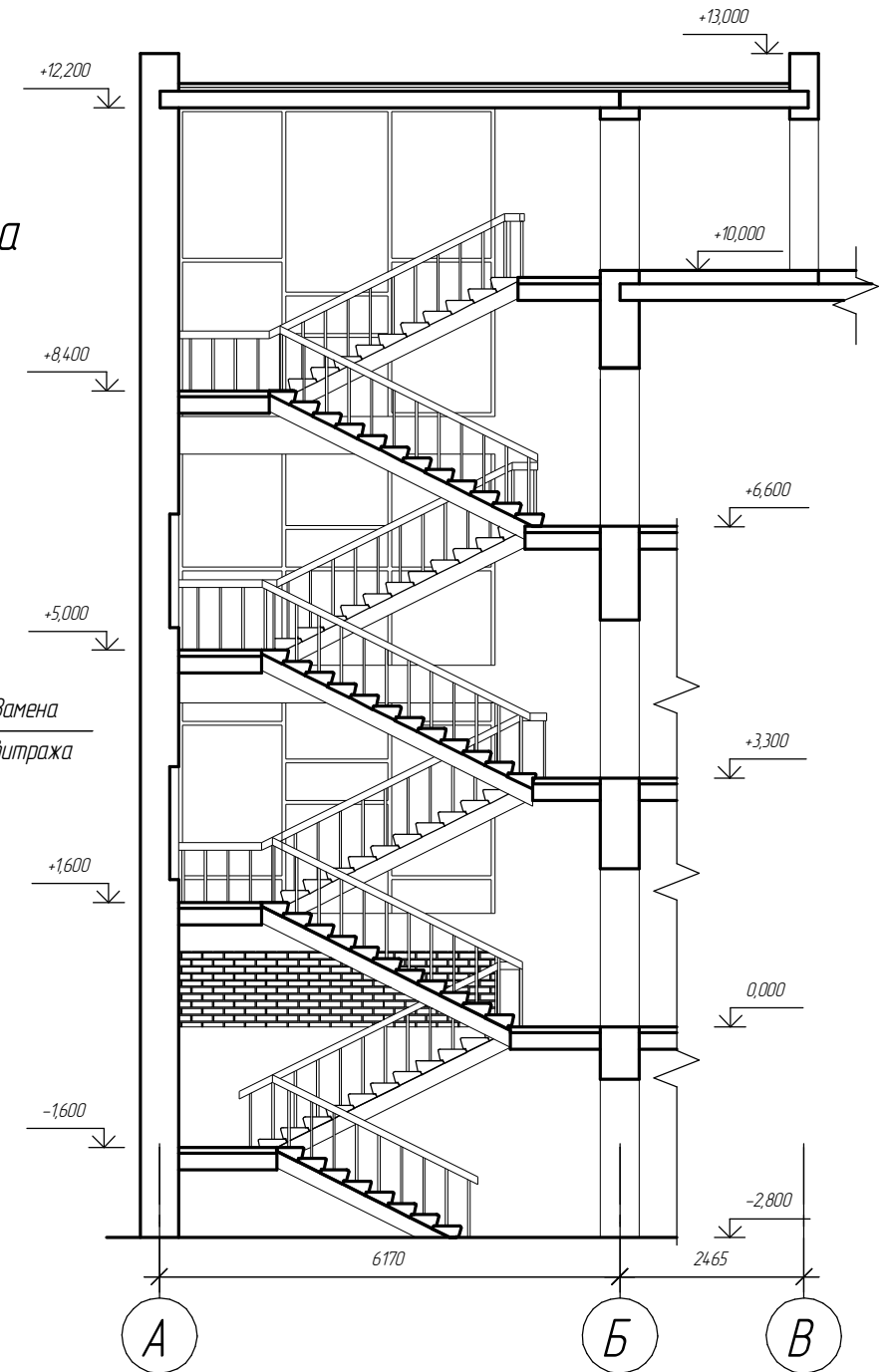
План лестницы Л1 3-го этажа



План лестницы Л1 4-го этажа



Разрез 1-1



Примечания:

1. Данный лист см. совместно с АС2-6.
2. Пожарные шкафы заменить на металлические марки ШПК-310Н 540x650x230мм.

Согласовано

Взам. инв. №

Подп. и дата

Инв. № подл. 1197

14-043-АС2

Муниципальное бюджетное учреждение культуры "Орловский городской центр культуры"

Изм.	Кол.ч.	Лист	№ док.	Подп.	Дата
Разработал		Кузнецов			
ГИП		Маркова			

Капитальный ремонт лестничной клетки стеклянных витражей МБУК "ОГЦК"

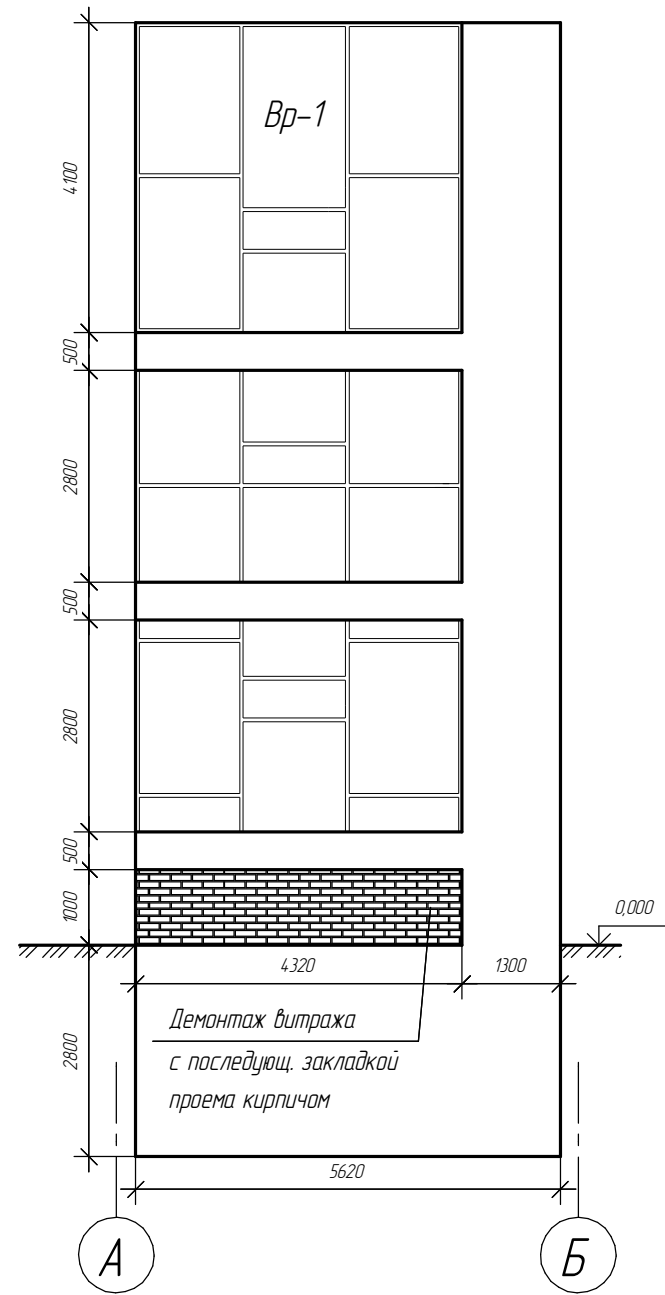
Стадия	Лист	Листов
Р	3	

План лестницы Л1 1-4 этажей и подвала. Разрез 1-1

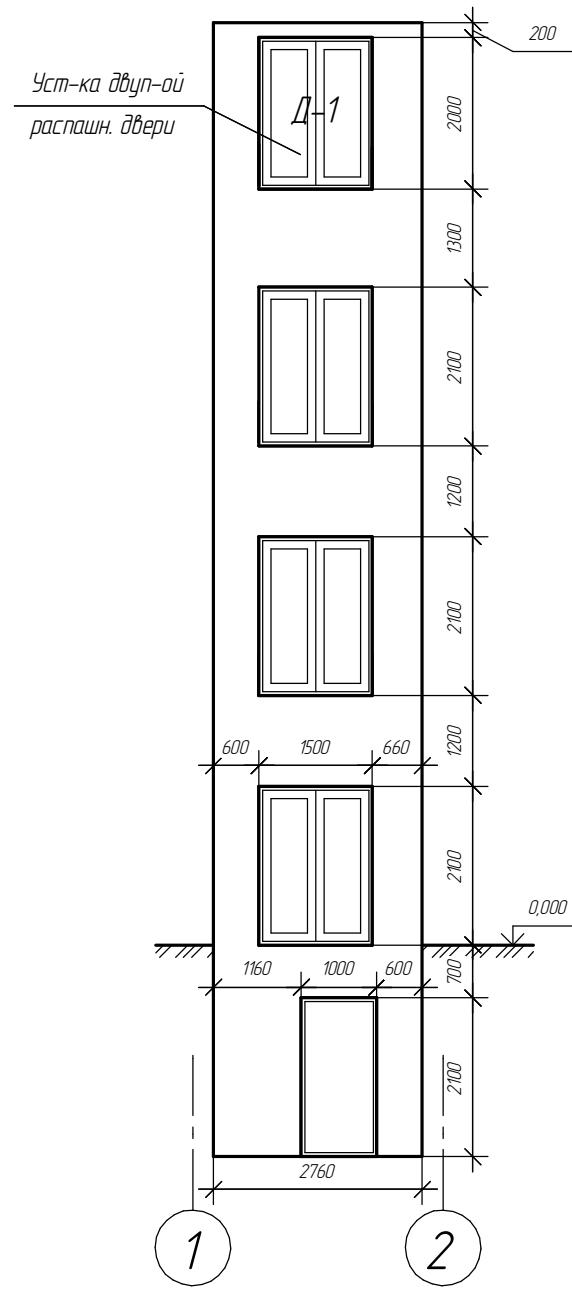
ООО "ПРОМПРОЕКТ"

Формат А3

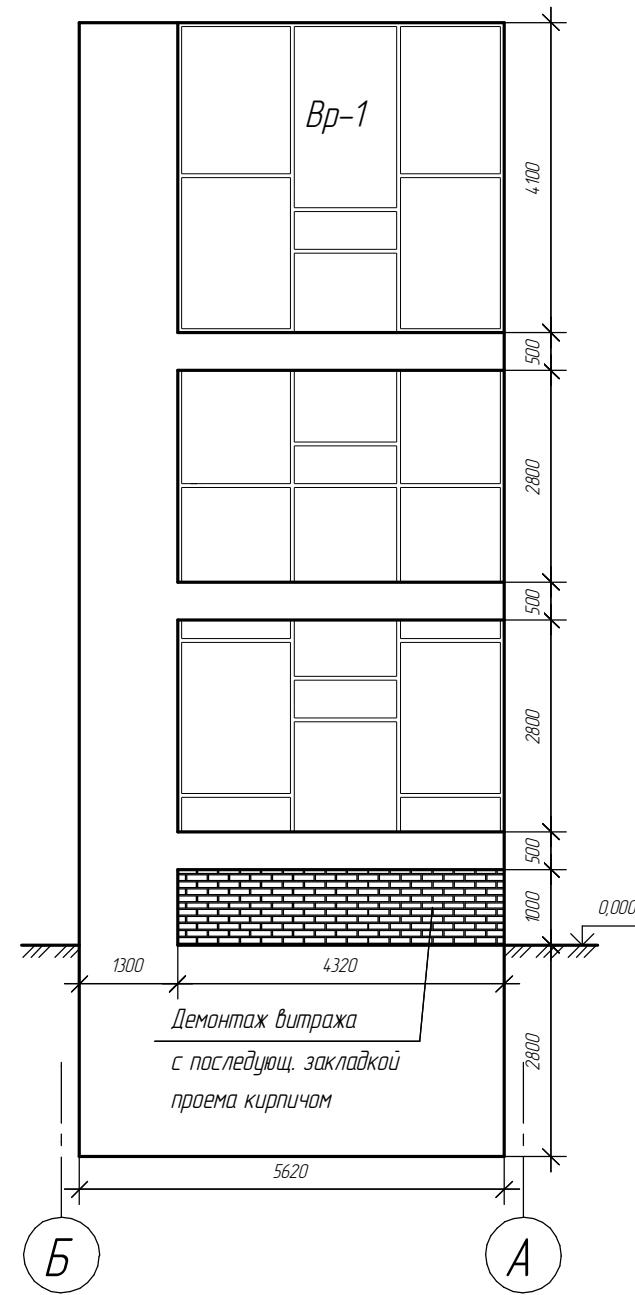
Развертка стены по оси 1



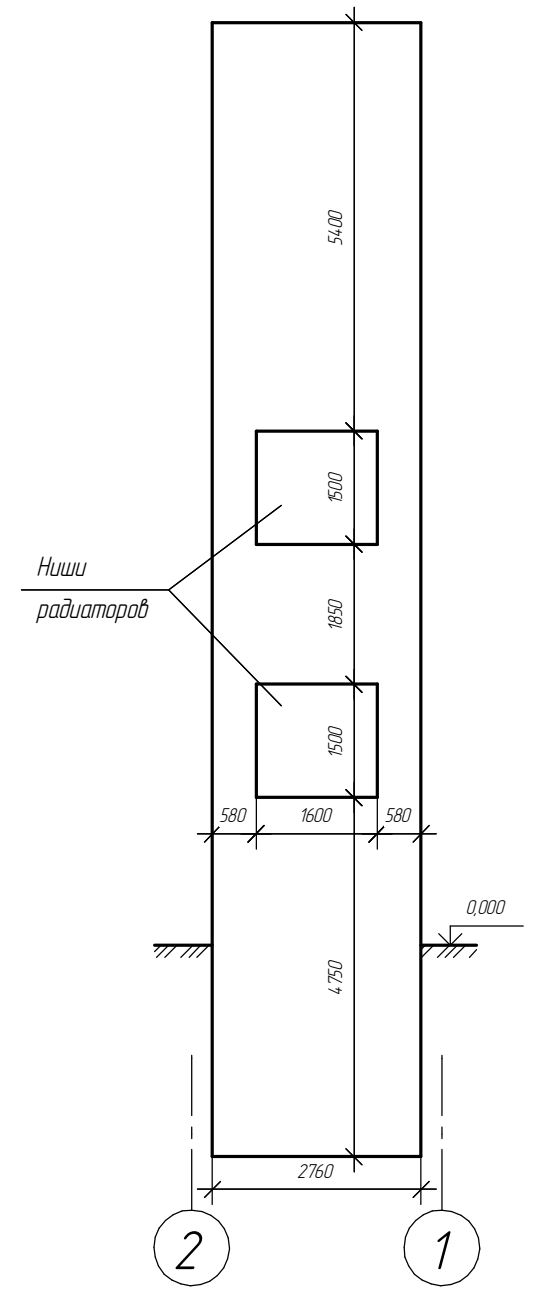
Развертка стены по оси Б



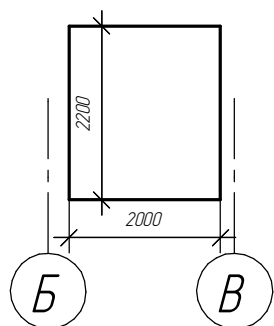
Развертка стены по оси 2



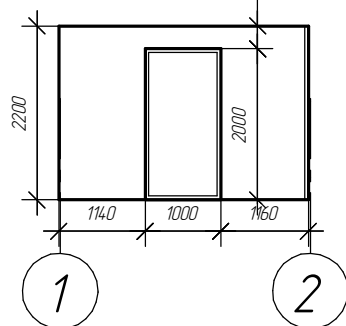
Развертка стены по оси А



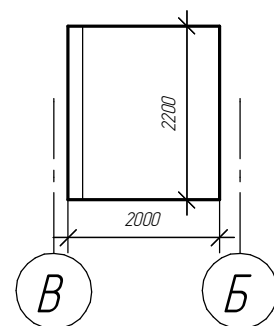
Развертка стены по оси 1



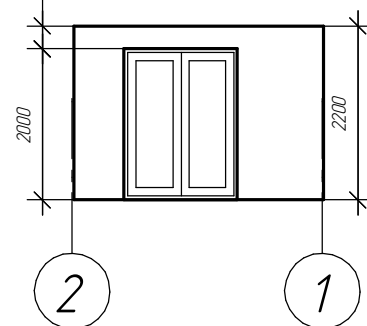
Развертка стены по оси В



Развертка стены по оси 2



Развертка стены по оси Б



Примечания:

1. Данный лист см. совместно с АС2-6.

14-043-АС2

Муниципальное бюджетное учреждение культуры "Орловский городской центр культуры"

Изм. Кол.ч. Лист № док. Подп. Дата
Разработал ГИП Кузнецов Маркова

Капитальный ремонт лестничной клетки стеклянных витражей МБУК "ОГЦК"

Стадия	Лист	Листов
Р	4	

Развертки стен по осям 1, 2, А, Б, В

ООО "ПРОМПРОЕКТ"

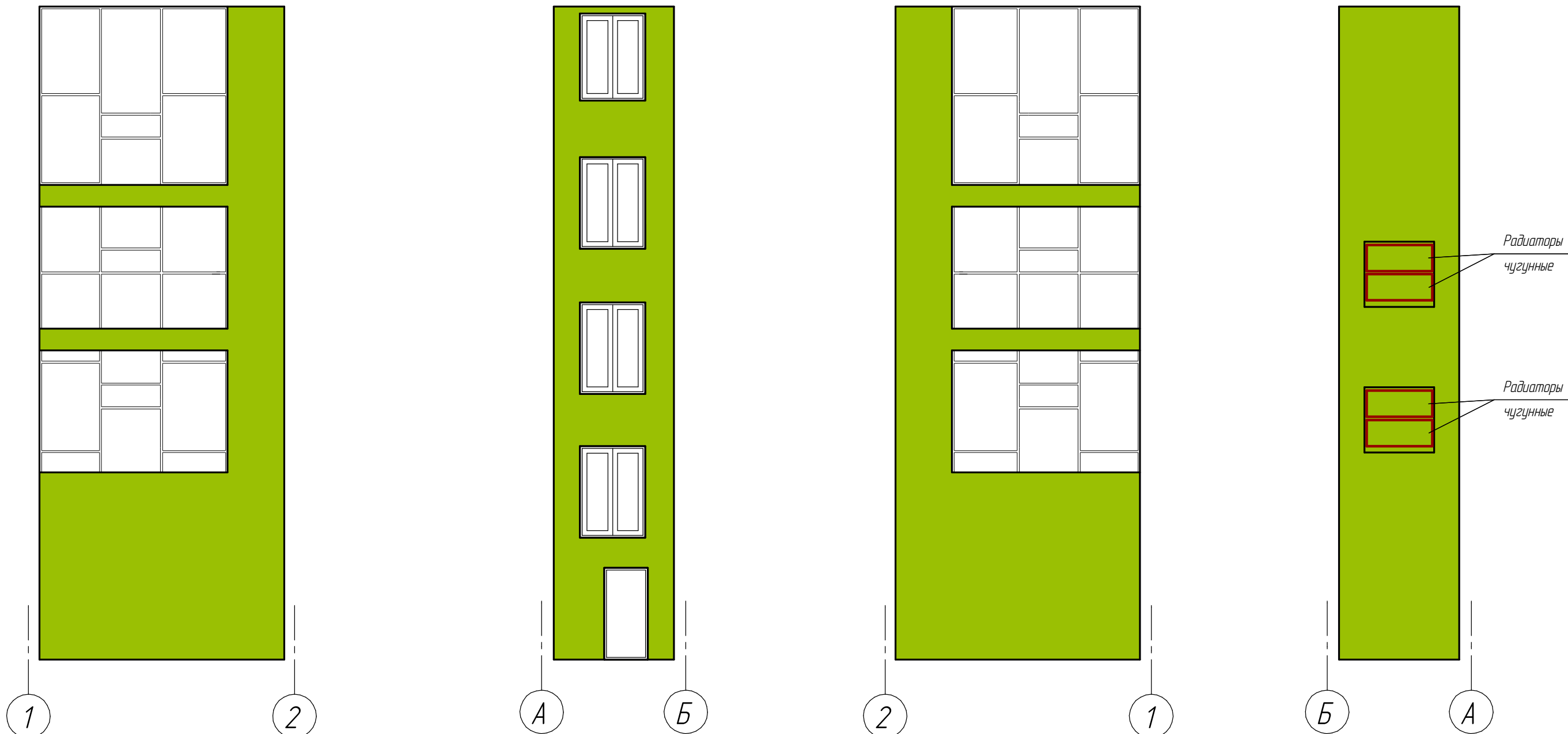
Согласовано

Взам. инв. №

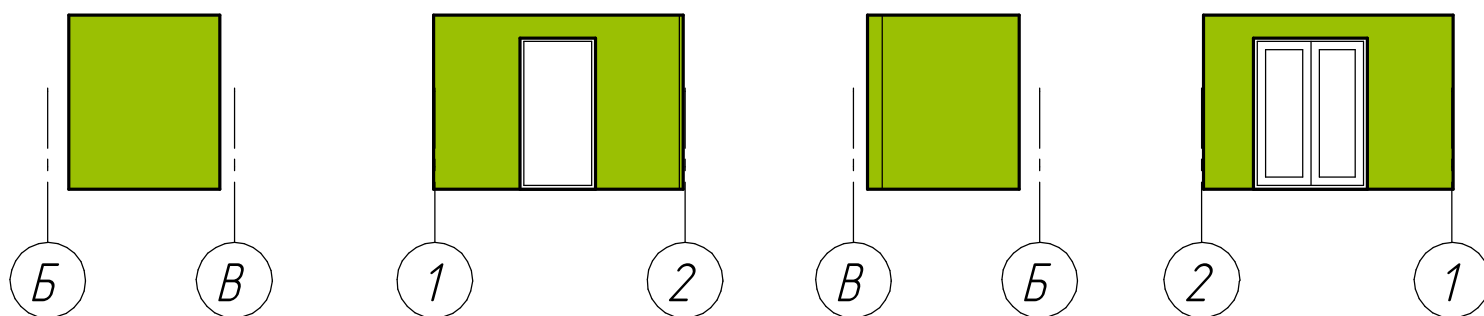
Подп. и дата

Инв. № подл. 1197

Цветовое решение стен лестничной клетки Л1



Цветовое решение стен тамбура выхода на крышу



Примечания:

1. Стены, лестничные марши, потолок окрашиваются водоземлюсионной краской по существующей штукатурке.
2. Радиаторы отопления (85 секций) окрашиваются масляной краской. Площадь одной секции принята 0,2м².
3. Данный лист см. совместно с АС2-6.

Ведомость лакокрасочных покрытий

№ цвета по проекту	Наименование и обозначение материала	Наименование и номер эталона цвета	Колер по проекту	Кол. м ²					
	Краска Tikkurila Euro 7	RAL 250-3		279,0					
	Краска масляная МА-25	RAL 250-3		17,0					
	ГОСТ 10503-71								
14-043-АС2									
Муниципальное бюджетное учреждение культуры "Орловский городской центр культуры"									
Изм.	Кол.ч.	Лист	№ док.	Подп.	Дата	Капитальный ремонт лестничной клетки стеклянных витражей МБУК "ОГЦК"	Стадия	Лист	Листов
Разработал	Кузнецов						Р	5	
ГИП	Маркова					Цветовое решение стен лестничной клетки Л1, тамбура. Ведомость лакокрасочных покрытий	ООО "ПРОМПРОЕКТ"		

Согласовано

Взам. инв. №

Подп. и дата

Инв. № подл. 1197

Ведомость объемов ремонтных работ лестничной клетки Л1

№	Наименование	Ед. изм.	Кол-во
1	Демонтаж шкафов ШПК из ДСП (1,0x1,0м)	шт.	4
2	Демонтаж двойного витражного остекления 2x105,4м ²	м ²	210,8
3	Демонтаж металлического каркаса витражей, 2 шт.	кг	2100
4	Закладка витражного проема кирпичом t=510мм 4,32x1,0м(Н) (2 шт.)	м ³	4,6
5	Монтаж витражей, 2 шт.	м ²	92,4
6	Установка глухой двупольной двери	м ²	3,0
7	Грунтовка потолка	м ²	39,4
8	Окраска потолка водозмульс. краской	м ²	39,4
9	Штукатурка заложеного проема по сетке (t=30мм)	м ²	21,2
10	Грунтовка стен	м ²	172,3
11	Окраска стен водозмульсионной краской по существ. штукатурке	м ²	172,3
12	Окраска чугунных радиаторов масляной краской, S=17 м ²	шт. (секций)	85
13	Шпатлевка деревянных поручней	м ²	9,0
14	Окраска лаком деревянных поручней	м ²	9,0
15	Грунтовка лестничных маршей	м ²	67,3
16	Окраска лестн. маршей водозмульс. краской по существ. штукатурке	м ²	67,3
17	Окраска ступеней лестн. маршей половой краской	м ²	55,0
18	Установка металл. шкафов ШПК	шт.	4

Спецификация элементов заполнения проемов

Поз.	Обозначение	Наименование	Кол.	Масса ед., кг	Примечание
		<i>Витражи</i>			
Вр-1	Индивидуальное изготовление	Витраж однокамерный из алюминиевых профилей, 4320x10700(Н)мм, S=46,2м ²	2		
		<i>Дверные блоки</i>			
Д-1	Индивидуальное изготовление	Дверь глухая двупольная, 1500x2000(Н), S=3,0м ²	1		

Примечания:

1. Данный лист см. совместно с АС2-2-5.

						14-043-АС2			
						Муниципальное бюджетное учреждение культуры "Орловский городской центр культуры"			
Изм.	Кол.ч.	Лист	№ док.	Подп.	Дата				
Разработал	Кузнецов					Капитальный ремонт лестничной клетки стеклянных витражей МБУК "ОГЦК"	Стадия	Лист	Листов
ГИП	Маркова						Р	6	
						Ведомость объемов ремонтных работ лестничной клетки Л1. Спецификация элементов заполнения проемов			
						ООО "ПРОМПРОЕКТ"			